

Schéma návaznosti měřidel tlaku -0,1 MPa až 2 MPa – tlak plynu (absolutní, relativní)

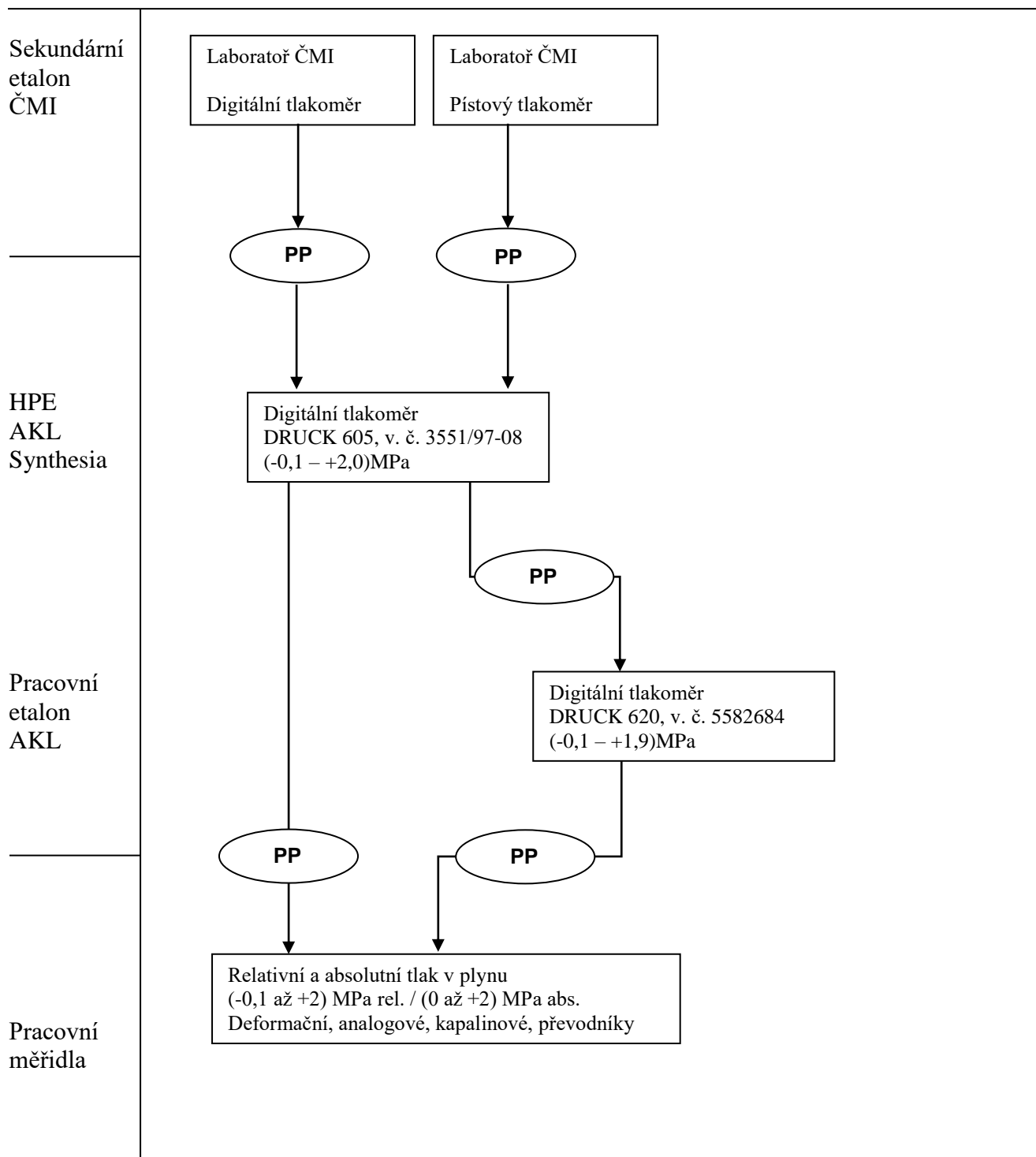


Schéma návaznosti měřidel tlaku 0,1 MPa až 60 MPa – tlak v kapalině (absolutní, relativní)

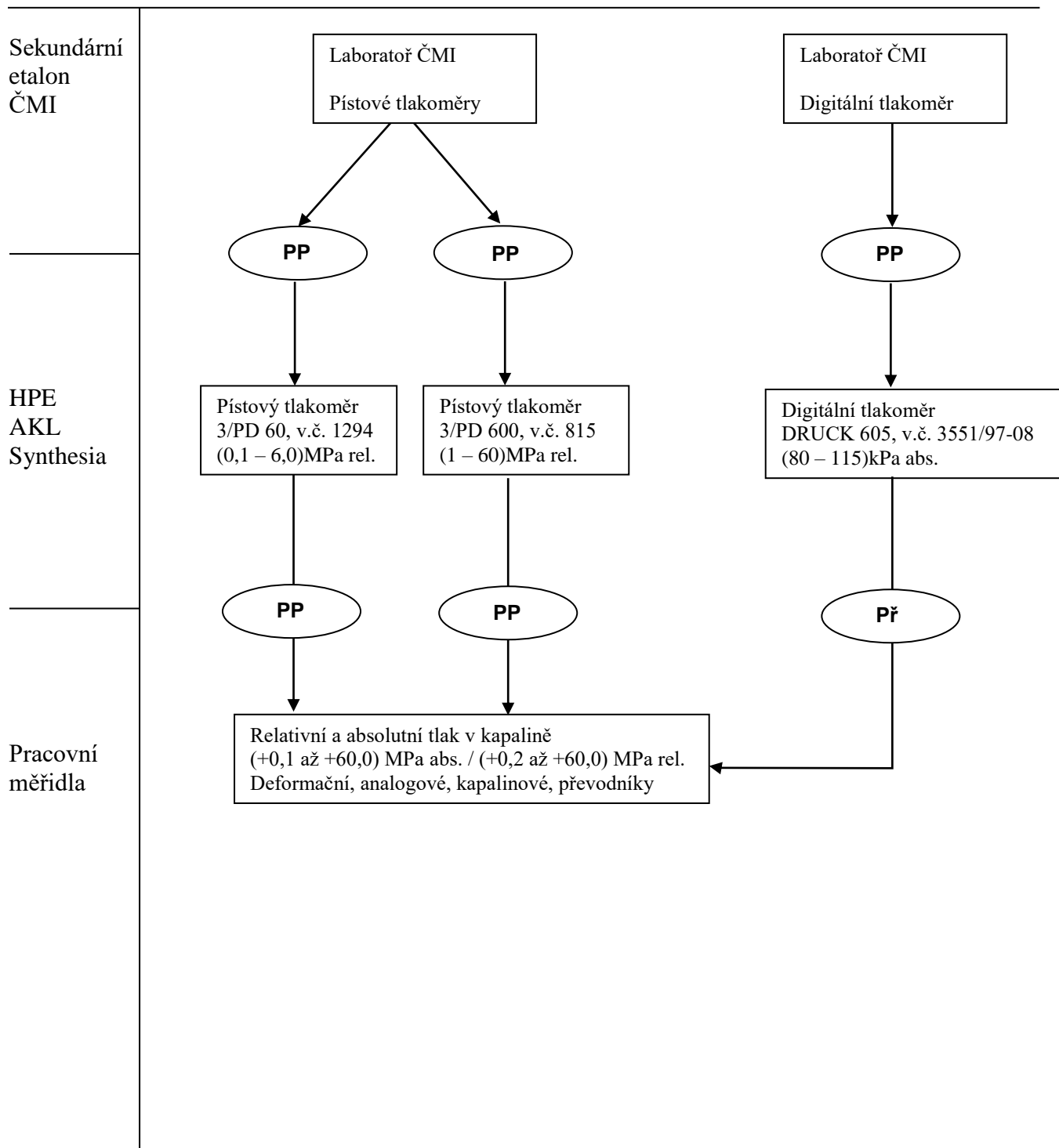


Schéma návaznosti měřidel stejnosměrného napětí 0 V až 1000 V

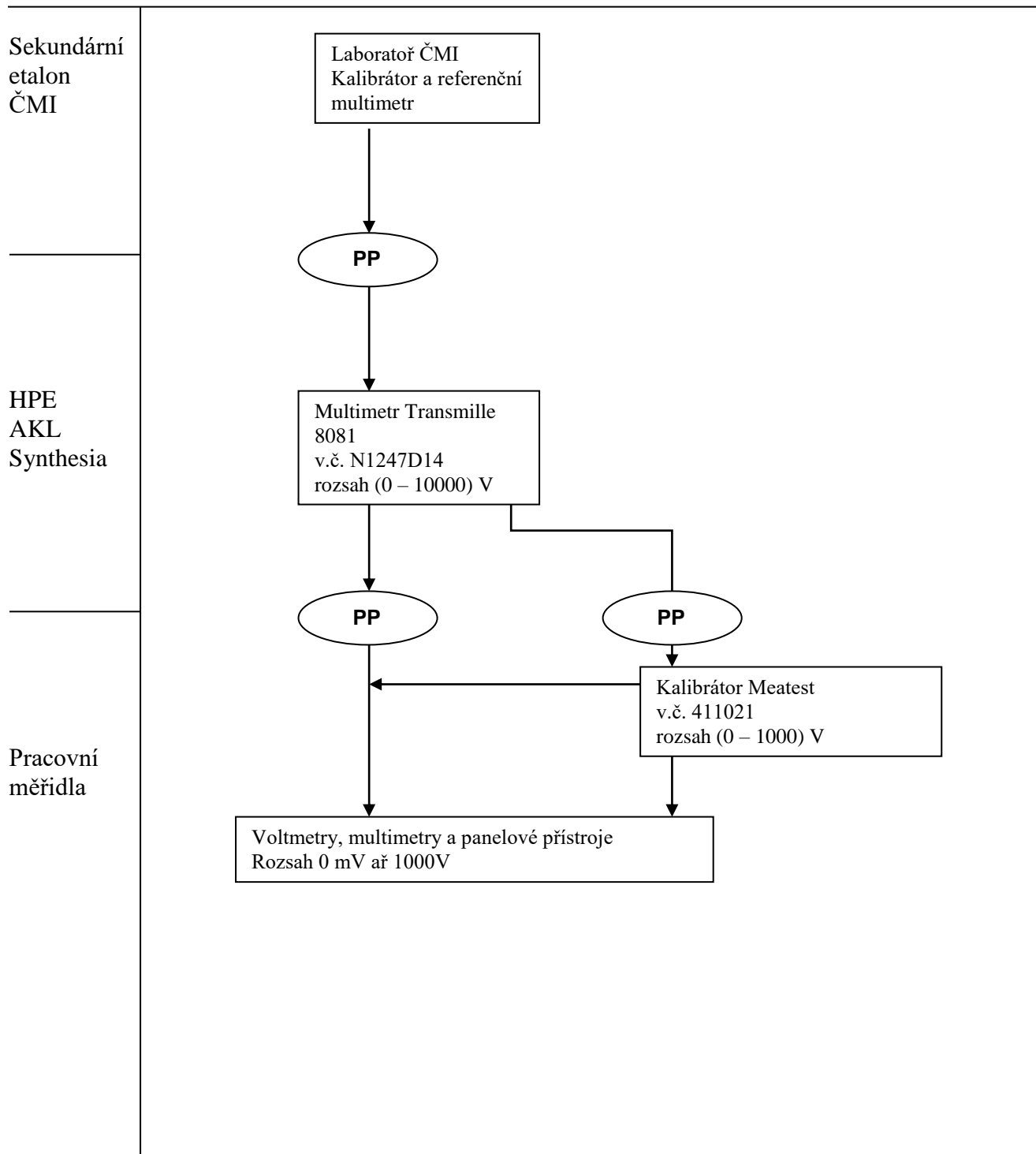


Schéma návaznosti měřidel střídavého napětí 1 mV až 1 kV; 10 Hz až 100 kHz

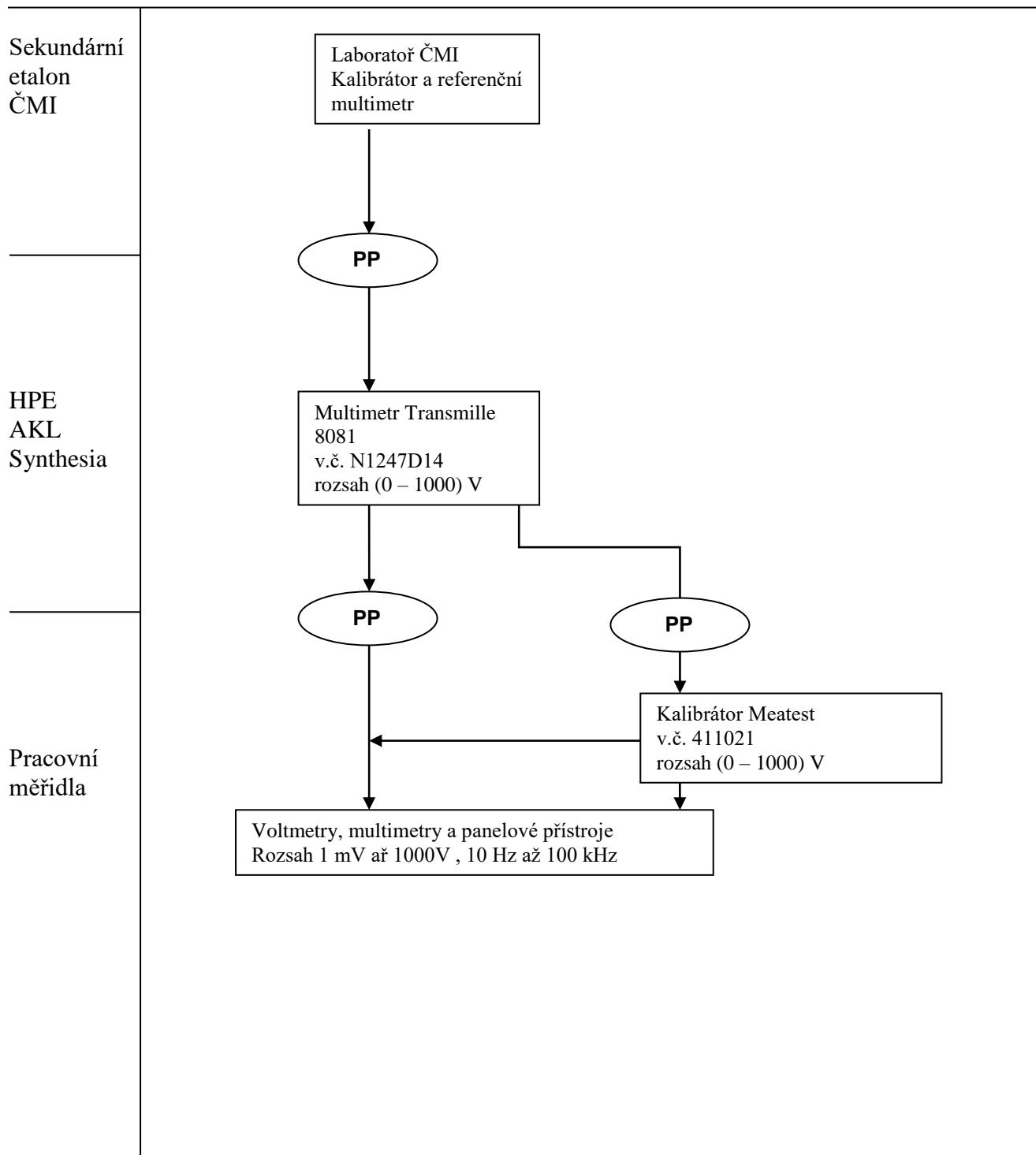


Schéma návaznosti měřidel a generátorů stejnosměrného proudu 0 A až 30 A

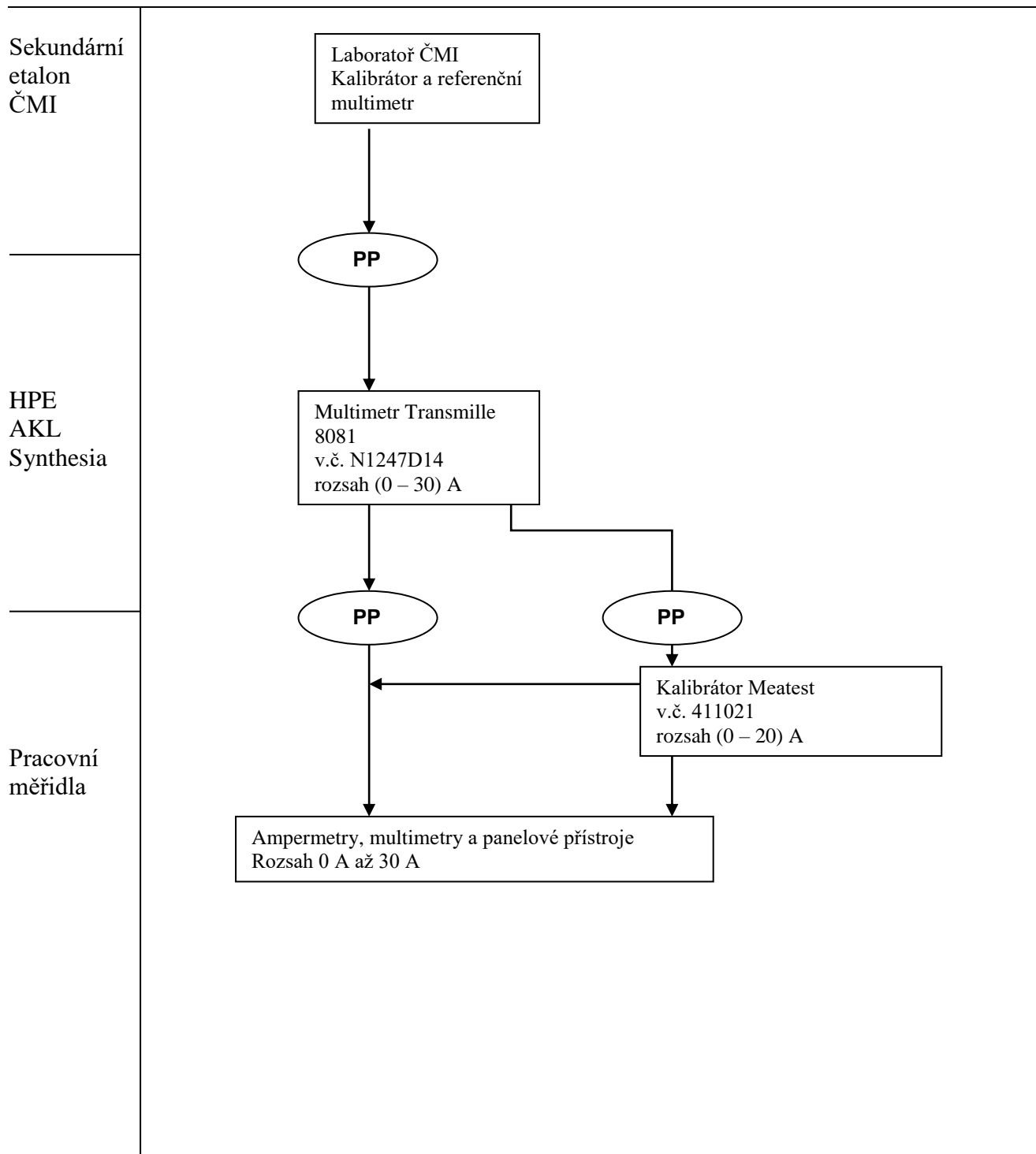


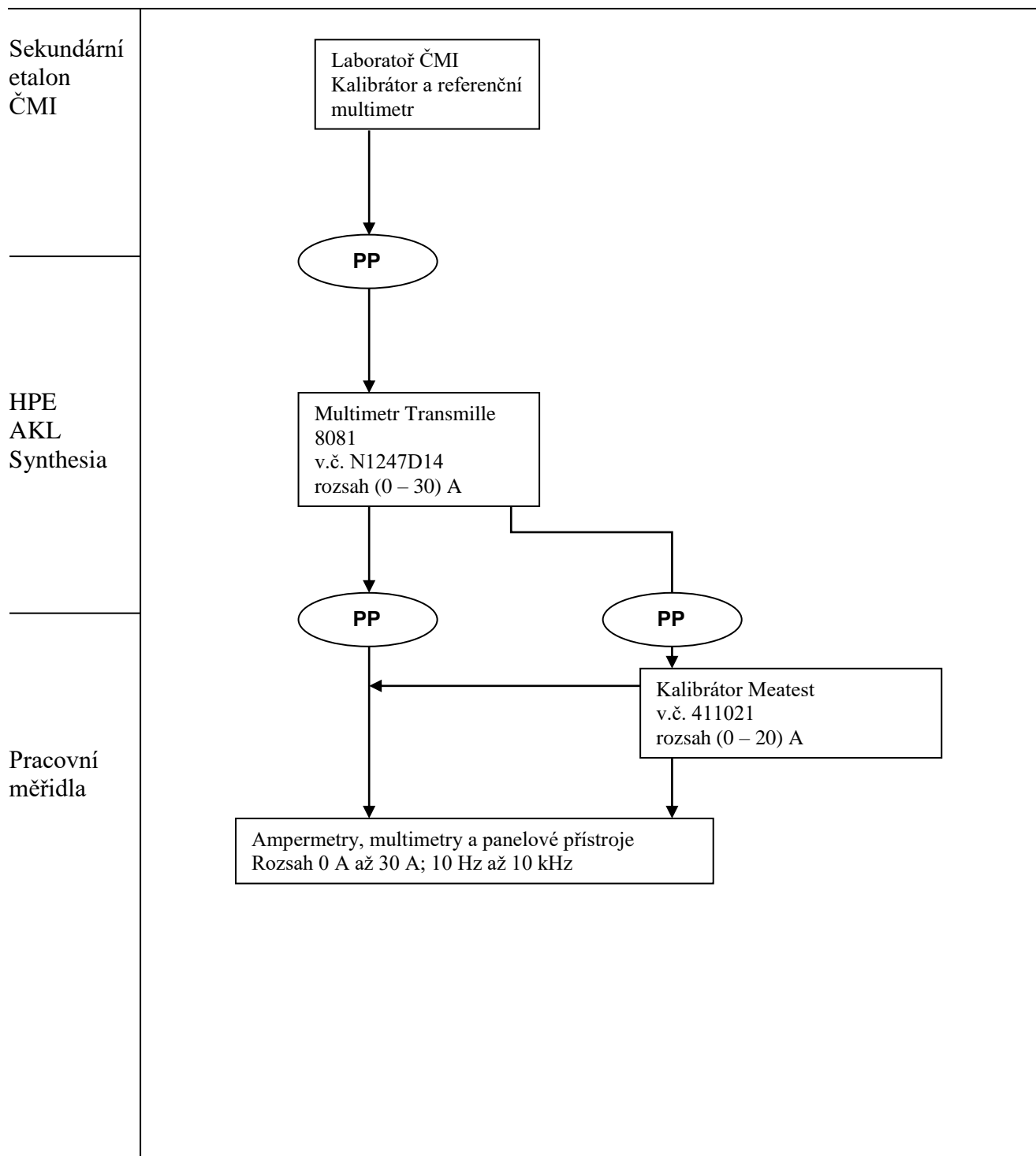
Schéma návaznosti měřidel a generátorů stejnosměrného proudu 0 A až 30 A;
10 Hz až 10 kHz

Schéma návaznosti měřidel elektrického odporu a elektrických odporů 0 Ohm až 50 MOhm

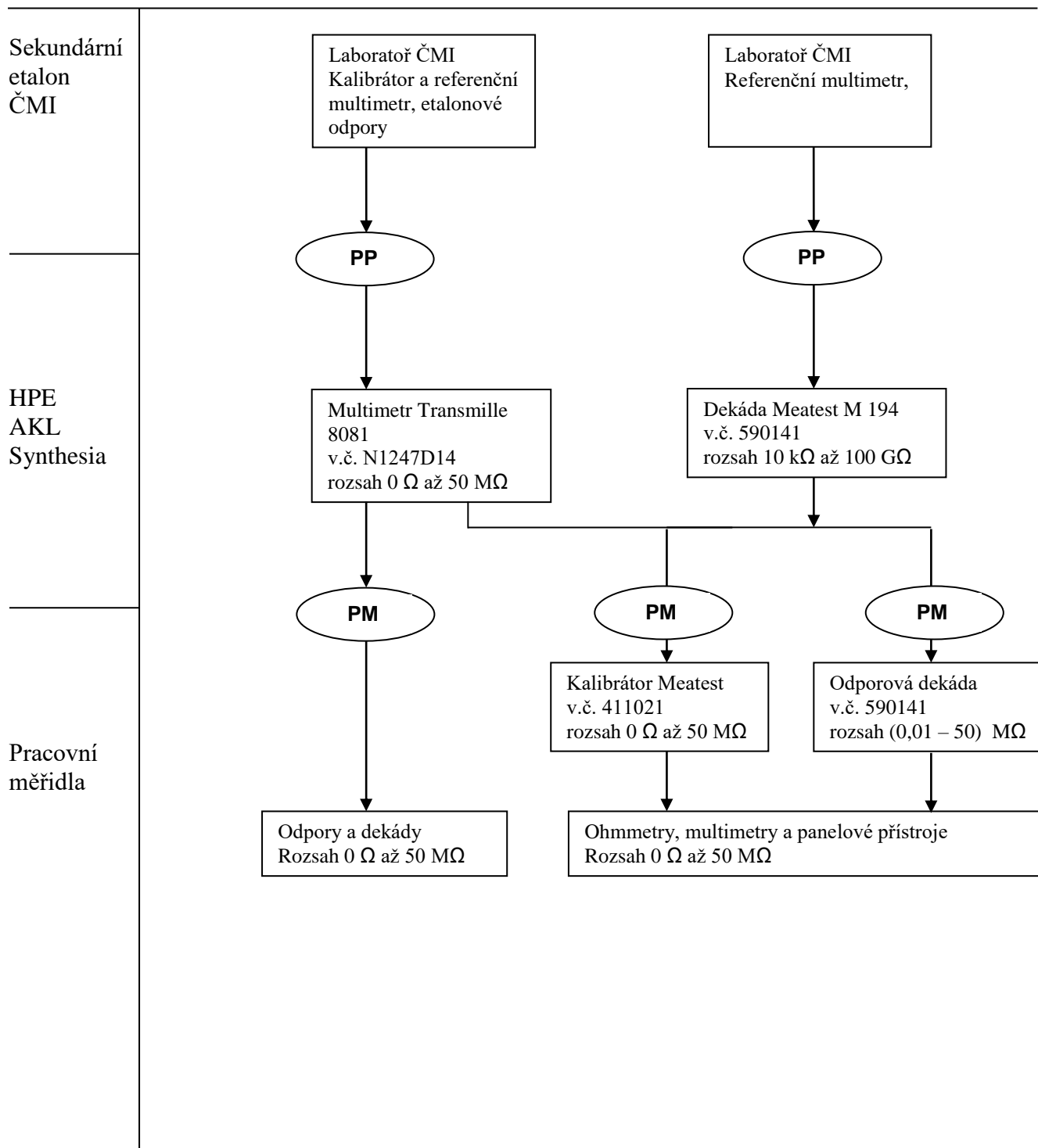


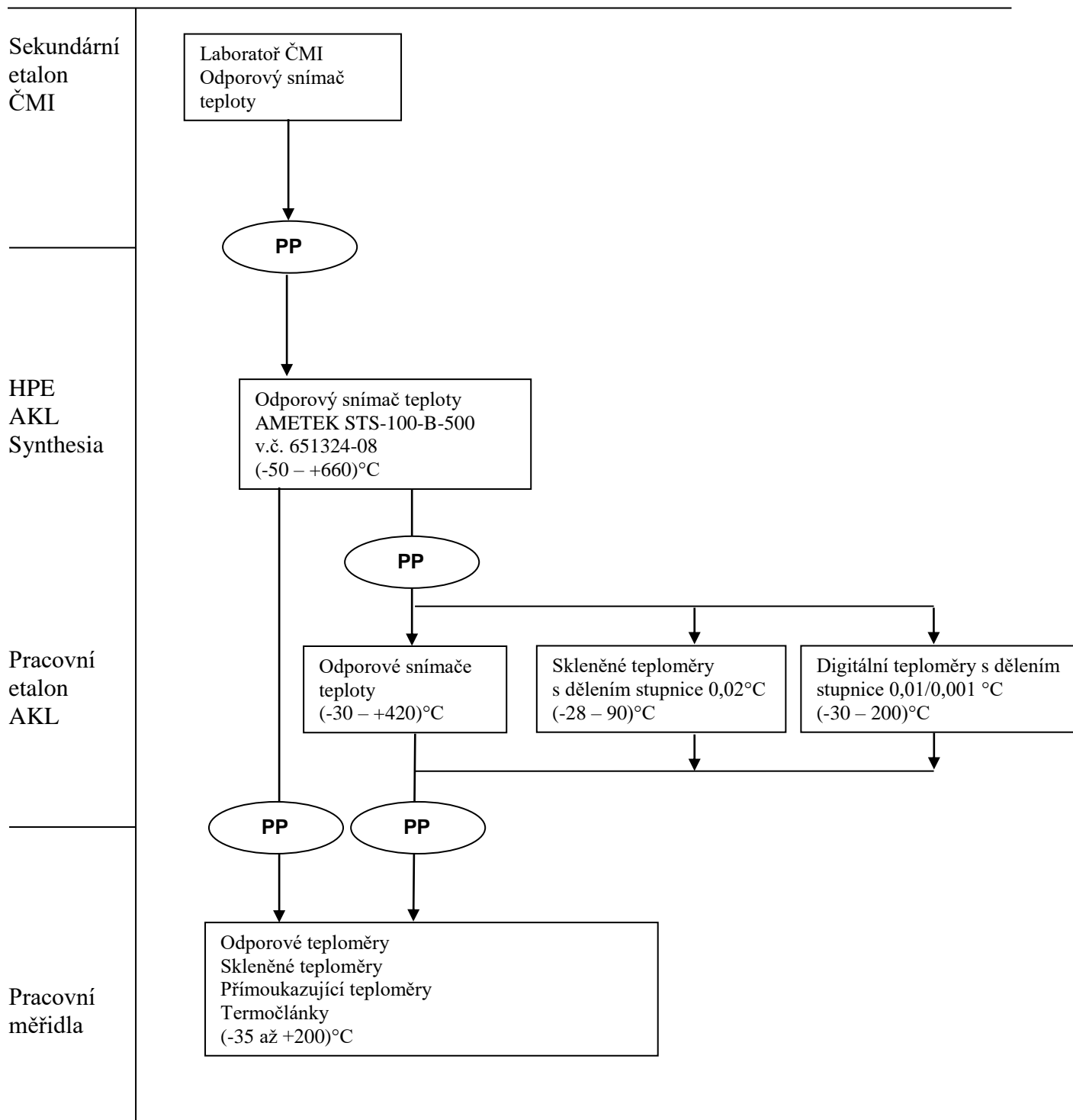
Schéma návaznosti měřidel teploty v rozsahu -35°C až $+200^{\circ}\text{C}$ (v kapalinové lázni)

Schéma návaznosti měřidel teploty v rozsahu +200°C až +660°C (ve vzduchové peci)

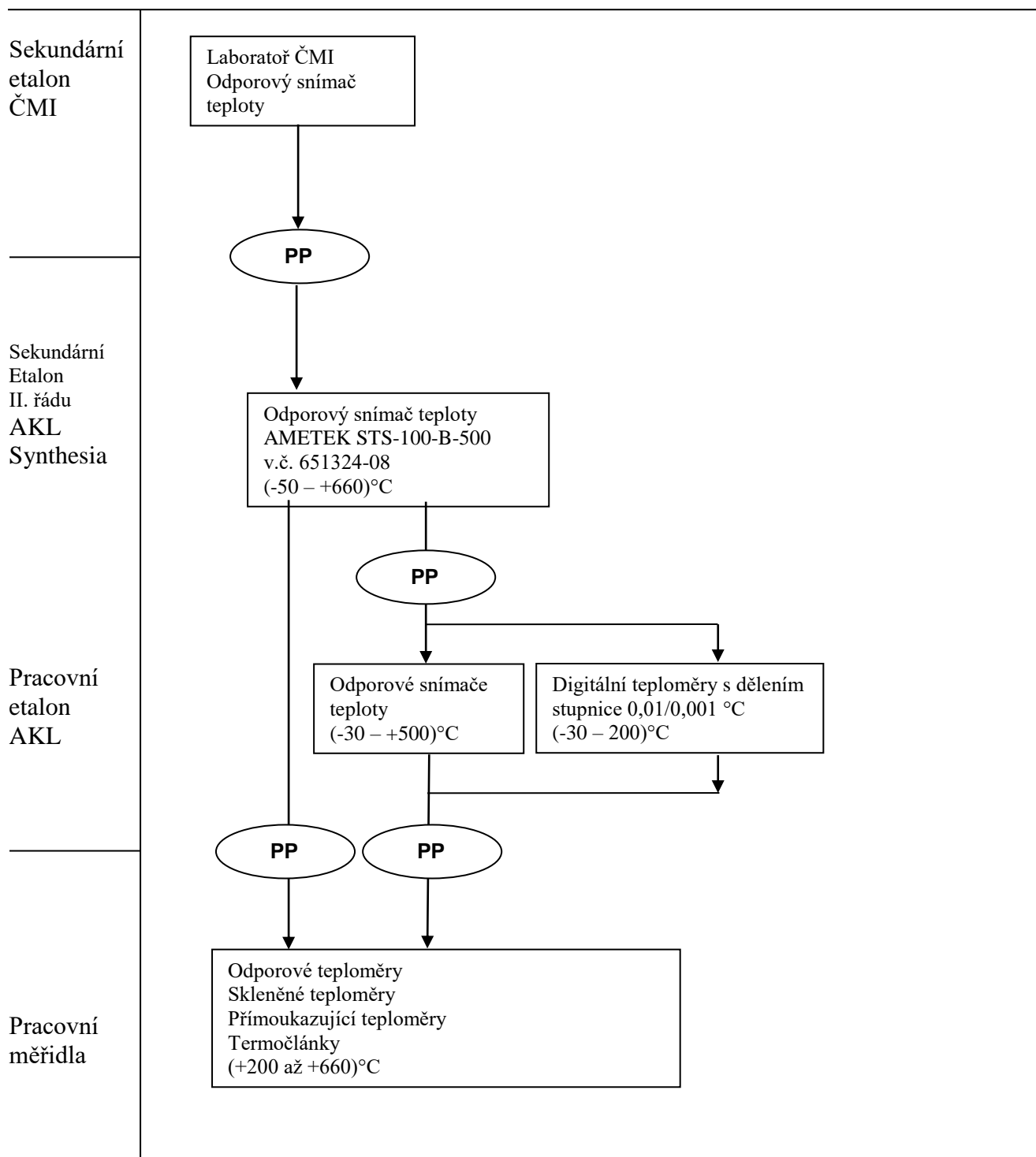


Schéma návaznosti měřidel teploty v rozsahu +400°C až +1100°C (ve vzduchové peci)

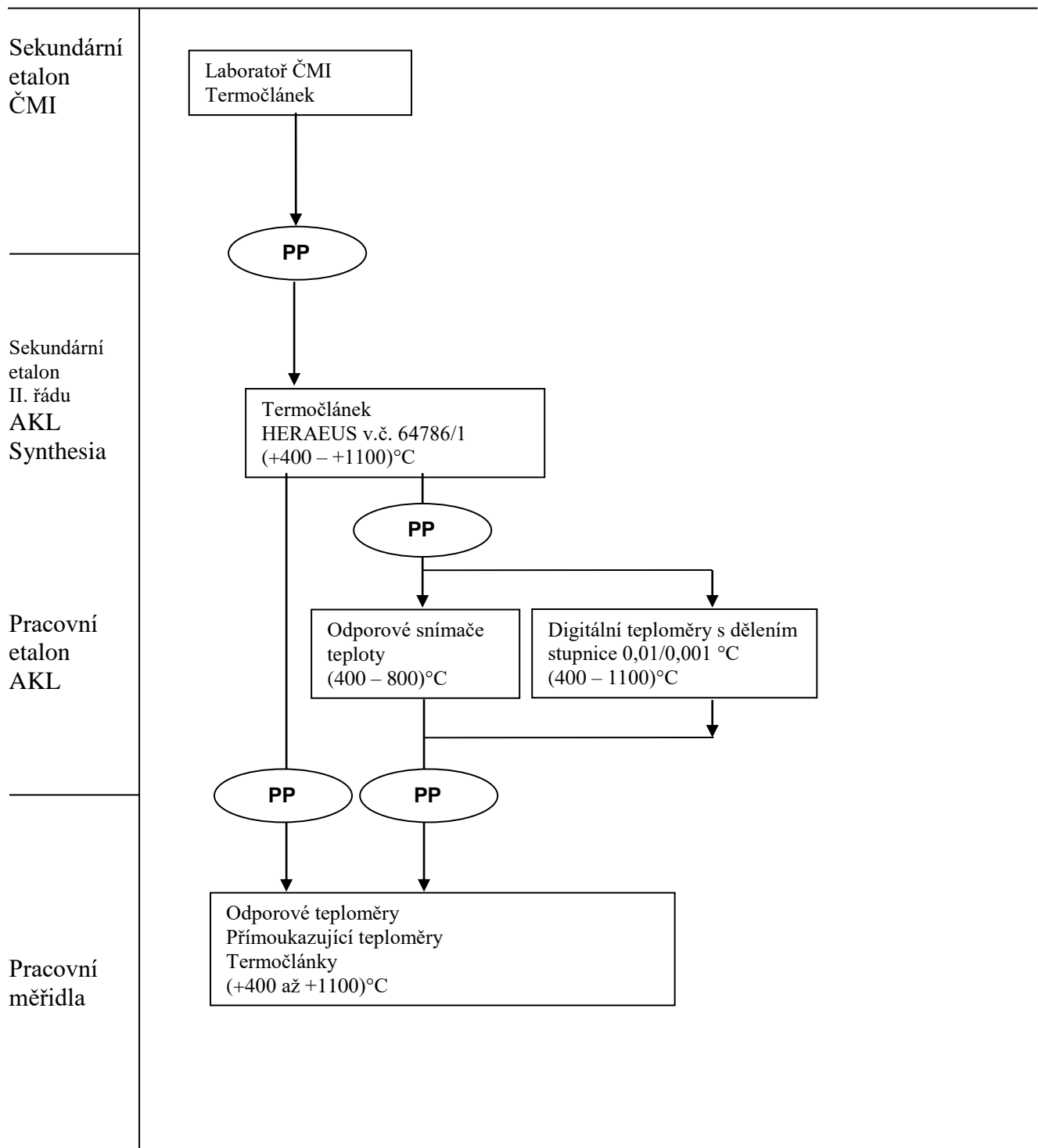
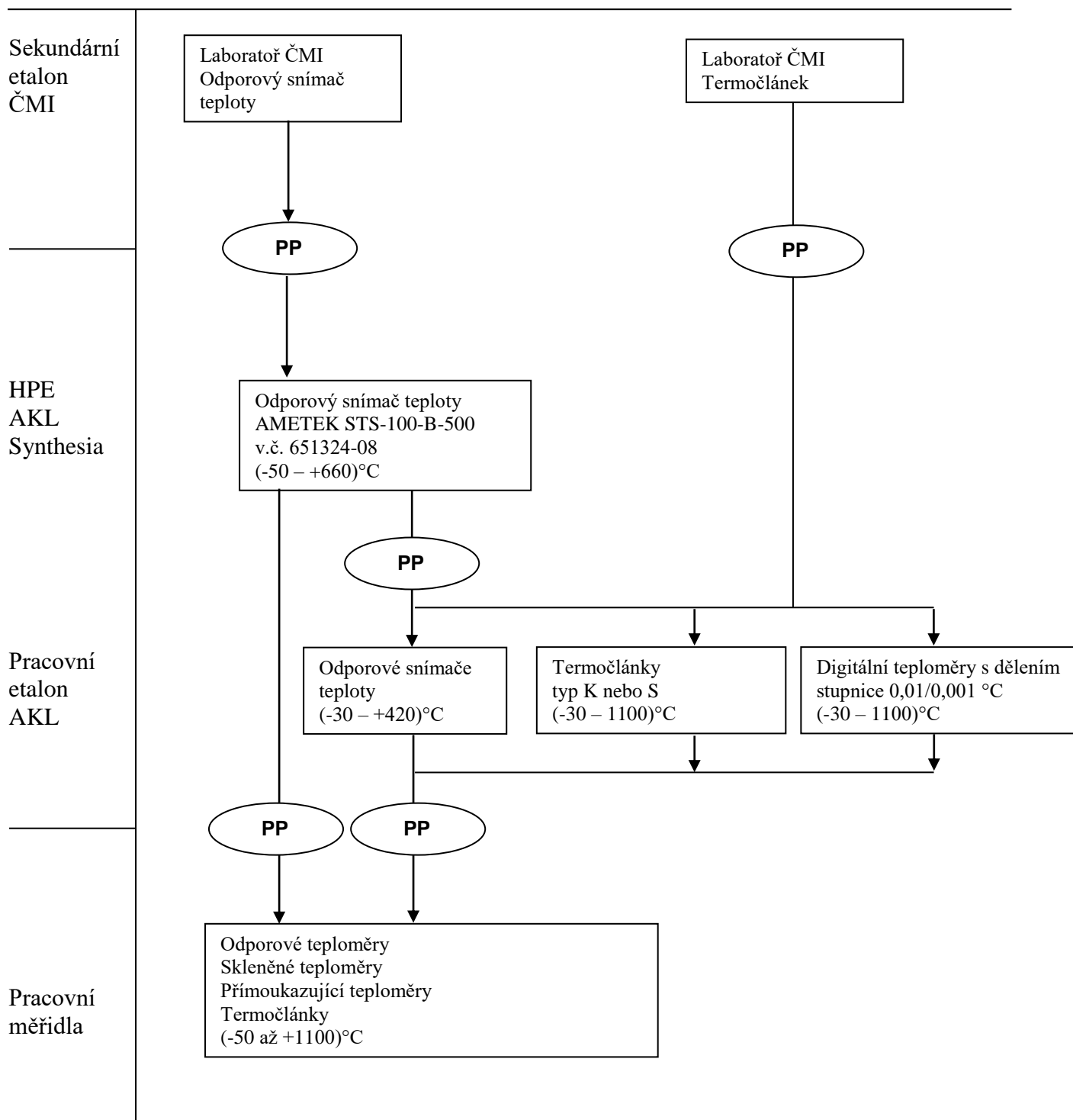


Schéma návaznosti měřidel teploty v rozsahu -50°C až $+1100^{\circ}\text{C}$ (mimo laboratoř)

Schema návaznosti teploměrů (-50 až 1100) °C pro kalibrace mimo laboratoř

